

2021年10月1日  
北伊勢上野信用金庫

## 「健康経営宣言」の制定について

北伊勢上野信用金庫(本店 三重県四日市市 理事長 南部和典)は、職員の健康を重要な財産と考え健康管理・健康づくりに取り組むことで、経営理念である「地域金融のプロフェッショナルとしてお客様の夢の実現に貢献します」の実現を目指していくため、「健康経営宣言」を制定します。

以上

(本件に関するお問合せ先)

担 当	総務部 太田	TEL 059 - 354 - 9970
-----	--------	----------------------

# 健康経営宣言

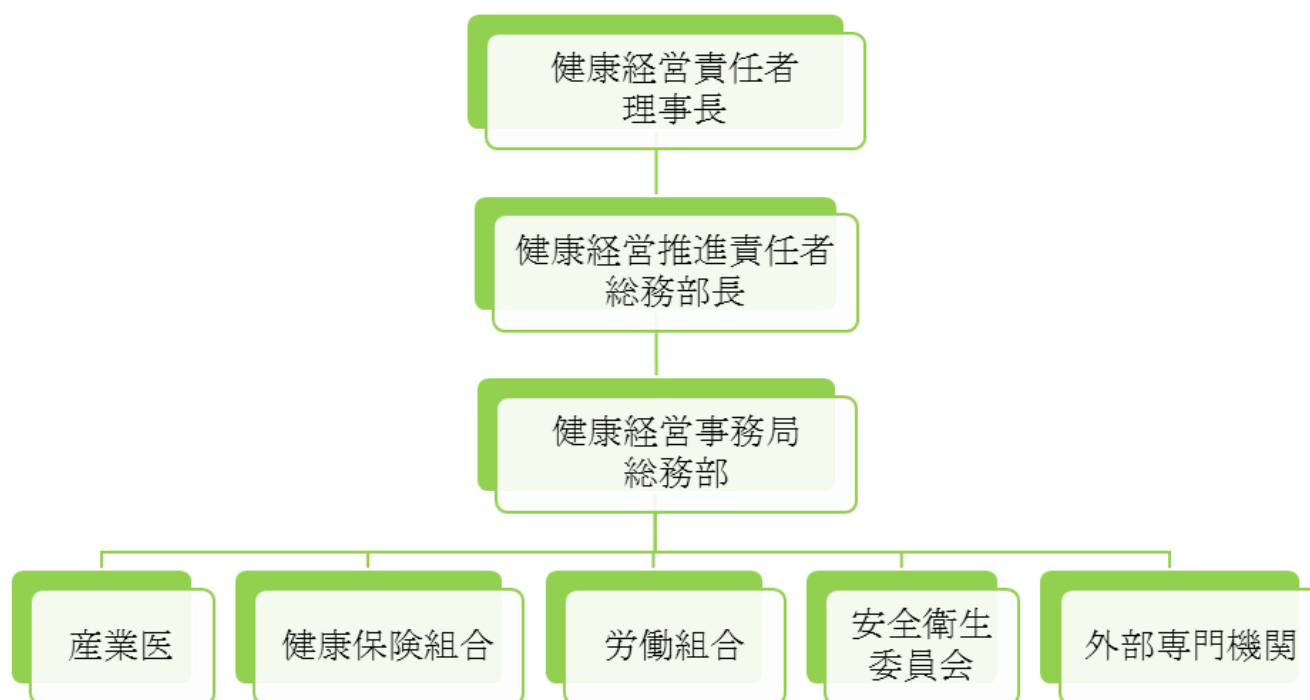
北伊勢上野信用金庫は、地域金融のプロフェッショナルとしてお客様の夢の実現に貢献していくためには、活動する職員が心身とも健康であることが重要であると考え、職員の健康保持・増進により一層積極的に取り組んでまいります。

また、金融サービスの提供や地域活動を通じて、健康で活力ある地域づくりに貢献していくことを宣言いたします。

## 1. 健康経営推進体制について

理事長を健康経営責任者、総務部長（常務理事）を健康経営推進責任者とし、総務部が健康経営事務局となって健康保持・増進施策を推進します。

施策の実施は産業医・健康保険組合・労働組合・安全衛生委員会・外部専門機関と連携します。



## 2. 健康経営の取り組みについて

当金庫は、職員の「からだ」と「こころ」の健康のため、さまざまな取り組みを行っています。

また、健康保険組合等連携を強化し職員および家族の健康保持・増進を図るための施策に取り組めます。

① 「北伊勢上野信用金庫 健康経営宣言」の制定

② 疾病の早期発見と生活習慣病予防対策。  
定期健康診断の100%実施と精密検査の受診率の向上。  
特定保険指導実施率の向上。

③ メンタルヘルス対策。  
ストレスチェックの実施と事後フォロー。  
メンタル不調者に対する個別サポート。

④ 職場環境の整備。  
受動喫煙防止対策の強化（敷地内禁煙の実施）。

### 北伊勢上野信用金庫 総務部

郵便番号	〒510-8666
住 所	三重県四日市市安島二丁目2番3号
電話番号	059-354-9970