

健康経営宣言

北伊勢上野信用金庫では、役職員の心身両面の健康保持・増進が、地域への貢献と信用金庫の持続的な成長に何よりも重要であるとの考えのもと、役職員一人ひとりが心身ともに健康な状態でいきいきと仕事に取り組むことができる環境の整備に向けて、健康経営を推進いたします。

そして、健康経営を通じて地域金融のプロフェッショナルとして、お客様の夢の実現に向けて、健康で活力ある地域づくりに貢献していきます。

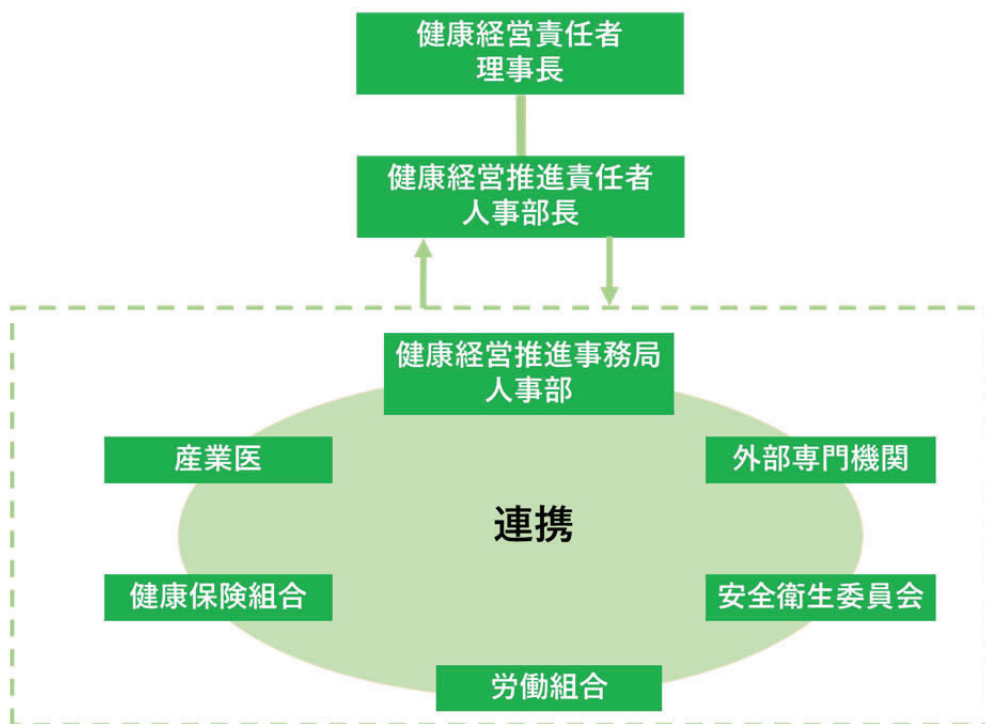
制定 2021年10月1日

理事長 南部 和典

1. 健康経営推進体制

「健康経営」に取り組む推進体制は、理事長を健康経営責任者、人事部長を健康経営推進責任者とし、人事部が健康経営事務局となって健康保持・増進施策を推進します。

施策の実施は産業医・健康保険組合・労働組合・安全衛生委員会・外部専門機関と連携します。

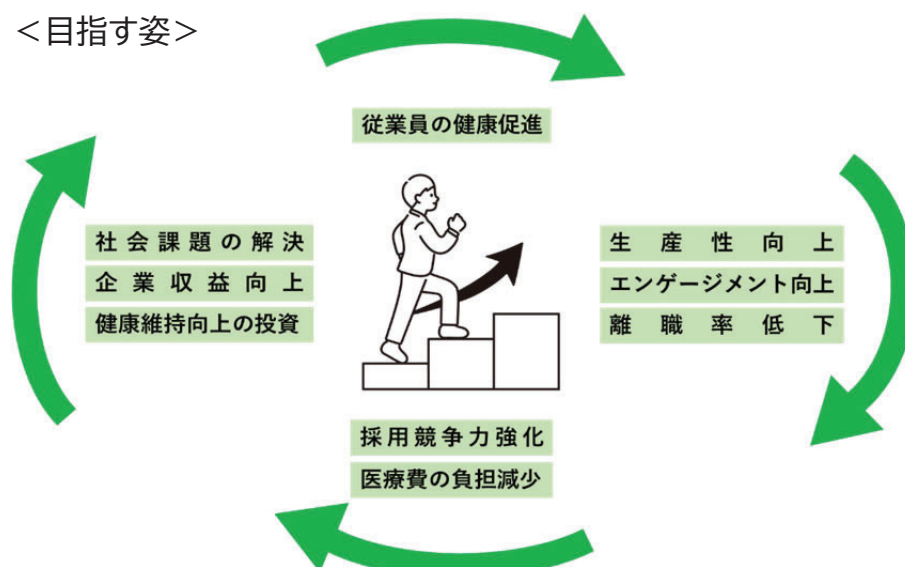


2. 主な取り組み内容

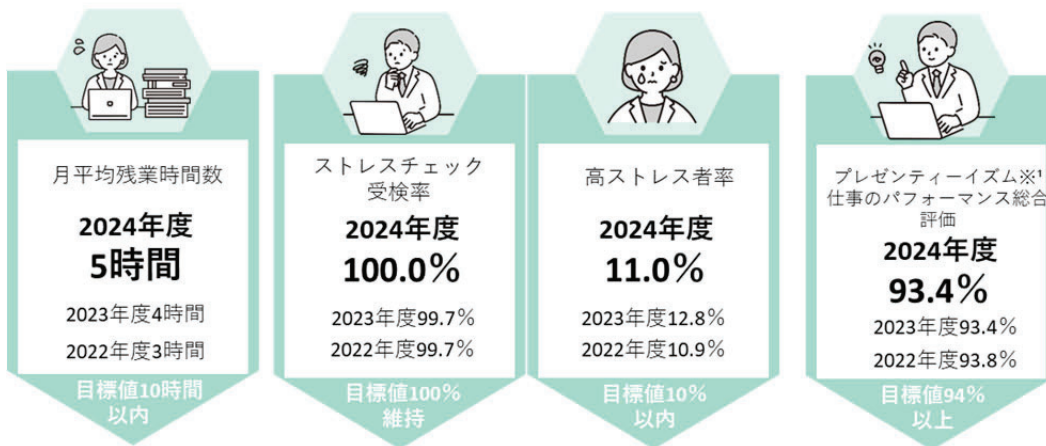
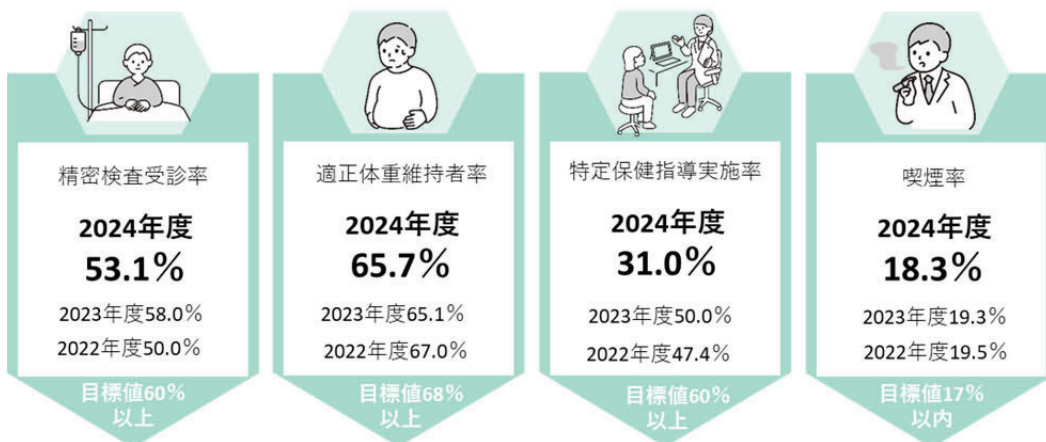
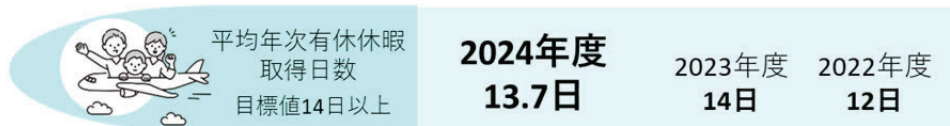
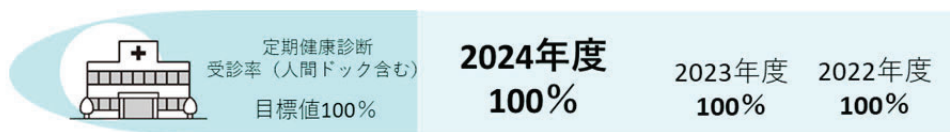
当金庫は、職員の「からだ」と「こころ」の健康のため、さまざまな取り組みを行っています。また、健康保険組合等との連携を強化し、職員および健康維持・増進を図るための施策に取り組みます。

施策	取組内容
健康診断(定期健康診断・人間ドック)実施	定期健康診断は、対象者が確実に受診できるよう営業エリアごとに対応しやすいよう庫内体制の整備をしています。 35歳以上の従業員については人間ドックの受診を原則とし、費用補助も行っています。
職場環境の整備	受動喫煙防止対策として敷地内禁煙を実施しています。 また、長時間労働の是正と有給休暇取得の促進に取り組んでいます。
ストレスチェックの実施	心の健康にかかる不調の発生防止・早期発見のため、全従業員にストレスチェックを実施しています。
研修・セミナーの実施	労務管理、福利厚生制度、働き方改革の意義等を共有・理解するミニセミナーを定期的で開催しています。

<目指す姿>



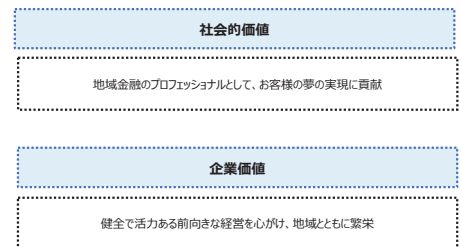
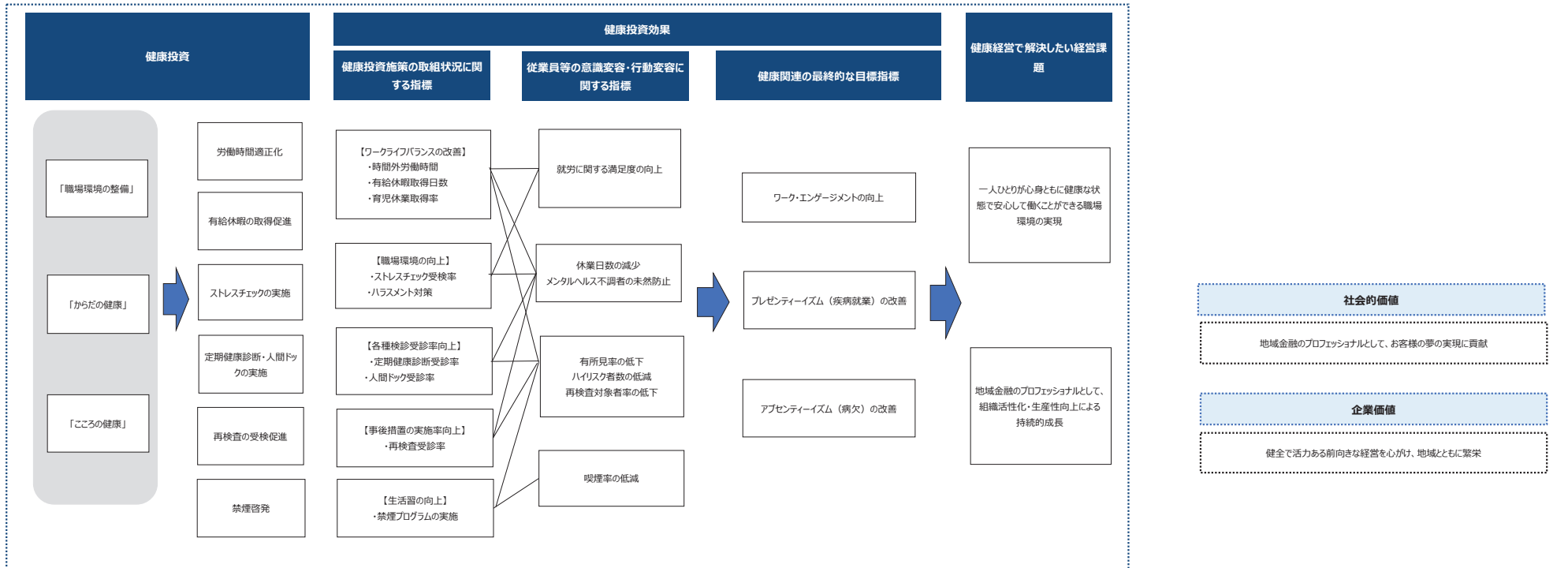
3. 数値実績



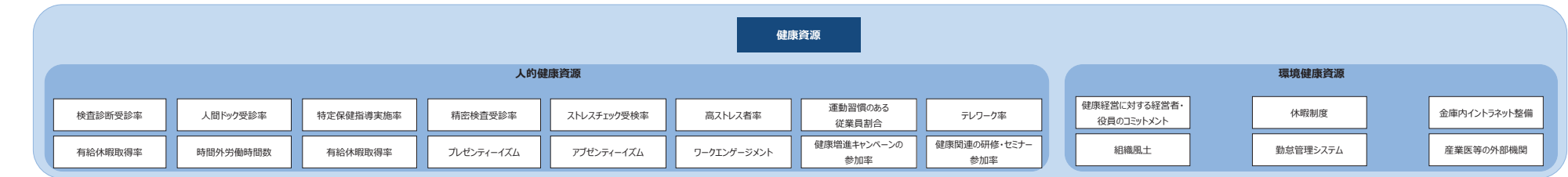
※1 WLQ-Jスコア (100%が最も生産性が高い状態)

北伊勢上野信用金庫 人事部
三重県四日市市安島二丁目2番3号

【北伊勢上野信用金庫「健康経営戦略マップ」】



(*) 基本的に「健康投資」と「健康投資施策の取組状況に関する指標」は1対1で対応する。しかし、中には複数の「健康投資施策の取組状況に関する指標」に対応する「健康投資」も存在するため、そのような「健康投資」を「様々な効果に関連する健康投資」とする。





2026
健康経営優良法人
KENKO Investment for Health
大規模法人部門

認定証

(大規模法人部門)

法人名 **北伊勢上野信用金庫**

貴法人は、従業員の健康管理を経営的な視点で考え、戦略的に実践する「健康経営」の取組が優良であると認められました
よって、ここに「健康経営優良法人2026 (大規模法人部門)」として認定します
経済産業省及び厚生労働省と共に、今後一層取組を推進されることを期待いたします

2026年3月9日

日本健康会議

