

2022年7月25日

北伊勢上野信用金庫

フコクしんらい生命保険株式会社

【SDGs 取組み】北伊勢上野信用金庫とフコクしんらい生命、
共同寄付スキームの取扱い開始について

北伊勢上野信用金庫（本店：三重県四日市市、理事長：南部 和典）とフコクしんらい生命保険株式会社（本社：東京都新宿区、代表取締役社長：櫻井 健司、以下「フコクしんらい生命」）は、持続可能な開発目標（以下、「SDGs」）の達成に向けた取組みの強化、また信用金庫が所在する地域社会への貢献を目的として、保険販売を通じた共同寄付の取組みを開始します。

北伊勢上野信用金庫は、生命保険の販売を通じてお客さまに「ご安心」を提供することに加え、本取組みを通じ地域社会へ貢献することは、地域に深く根差す金融機関である信用金庫の理念に相応するものとして本取組みの賛同に至りました。

フコクしんらい生命は、今後新たに趣旨にご賛同いただける信用金庫とも順次、取組みを開始し、本スキームを全国に拡げていきます。

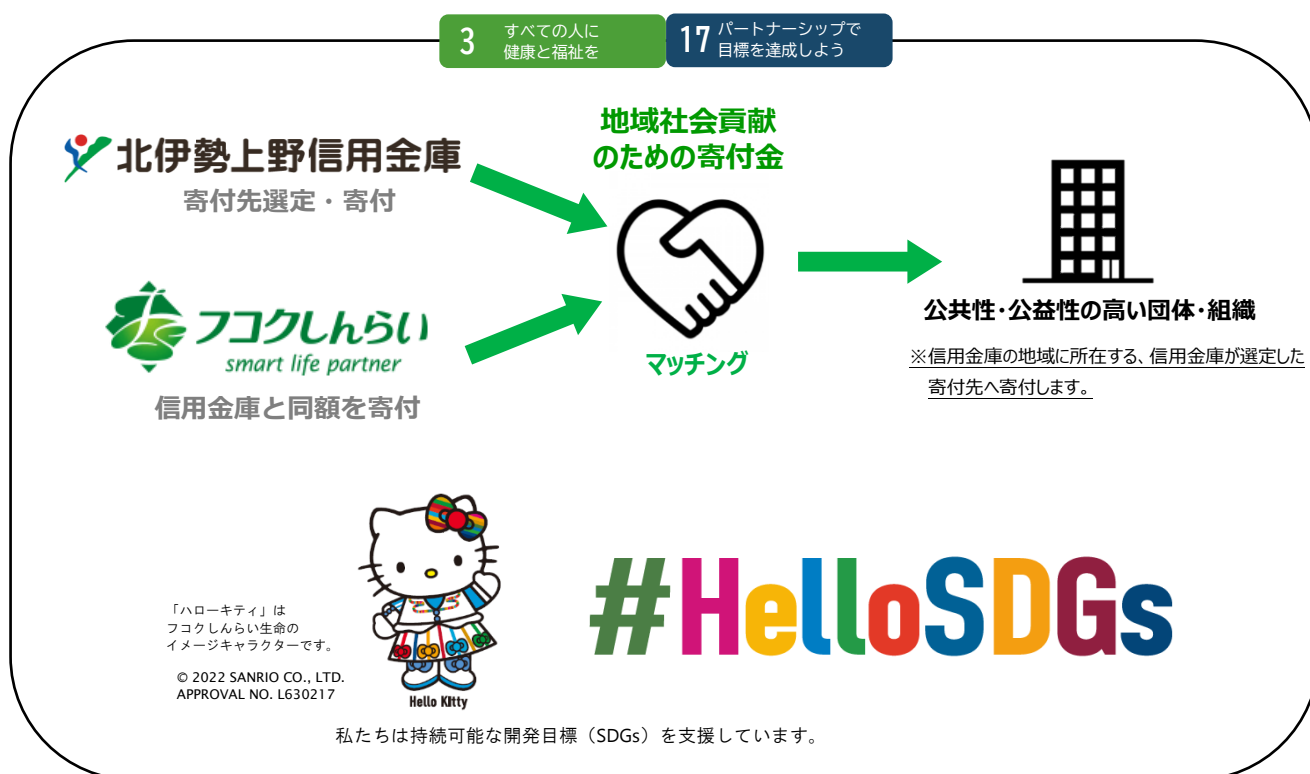


写真右から（敬称略）
北伊勢上野信用金庫 理事長 南部 和典
フコクしんらい生命 代表取締役社長 櫻井 健司

■ 共同寄付のスキームについて

北伊勢上野信用金庫とフコクしんらい生命は、対象商品である「ハローキティの定期保険」の年間販売件数に所定の寄付額単価を乗じた金額について、同金庫が選定した公共性・公益性の高い寄付先に対し、マッチングギフト方式により各々同額を寄付します。

この取組みは、SDGs における 17 の目標のうち、「3 すべての人に健康と福祉を」および「17 パートナリーシップで目標を達成しよう」に紐づく活動となります。



■北伊勢上野信用金庫の概要

名称	北伊勢上野信用金庫
所在地	三重県四日市市安島二丁目2番3号
創業	1929年6月
事業内容	預金業務、貸出業務、内国為替業務、有価証券投資業務、付随業務
URL	http://www.kitaiseueno-shinkin.jp/

■フコクしんらい生命の概要

商号	フコクしんらい生命保険株式会社
所在地	東京都新宿区西新宿8-17-1
創業	2008年2月
事業内容	生命保険業
URL	https://www.fukokushinrai.co.jp/